



evropský
sociální
fond v ČR



EVROPSKÁ UNIE



MINISTERSTVO ŠKOLSTVÍ,
MLÁDEŽE A TĚLOVÝCHOVY



OP Vzdělávání
pro konkurenceschopnost

INVESTICE DO ROZVOJE VZDĚLÁVÁNÍ

Výukový materiál zpracovaný v rámci projektu Inovace výuky ICT

(OP Vzdělávání pro konkurenceschopnost)

Registrační číslo projektu: CZ.1.07/1.4.00/21.1814

Šablona: III/2 **Sada:** VY_32_INOVACE_PRV.1.9

Ověření ve výuce: **Třída:** 1. **Datum:** 26.01. 2012

Dostupné z: www.rozsochatec.cz/skolstvi

Název: Lidské tělo

Předmět: Prvouka

Ročník: 1.

Anotace: PL pro samostatnou práci žáků, metodické poznámky součástí

Klíčová slova: lidské tělo

Jméno autora: Mgr. Eva Blahušová

Škola: Základní škola a mateřská škola Rozsochatec, Rozsochatec 54, 582 72, Rozsochatec

Metodické poznámky:

PL pro samostatnou práci žáků určen k prohloubení získaných informací o základní stavbě lidského těla. Žáci pracují samostatně nebo ve dvojicích. PL lze využít i pro samostatnou domácí přípravu. S řešením PL pomáhá vyučující.

Zdroje:

http://www.peoplequiz.com/quizzes-867-Human_Body_Systems_and_Functions.html

<http://emomusic8.webnode.cz/love-obrazky/oci/>

http://ona.idnes.cz/myty-a-polopravdy-o-mozku-poslech-mozarta-vam-inteligenci-nezvysi-1fd-zdravi.aspx?c=A091110_170635_zdravi_bad

<http://snehovaprincezna.blog.cz/0803/prirodopis-kostra-cloveka>

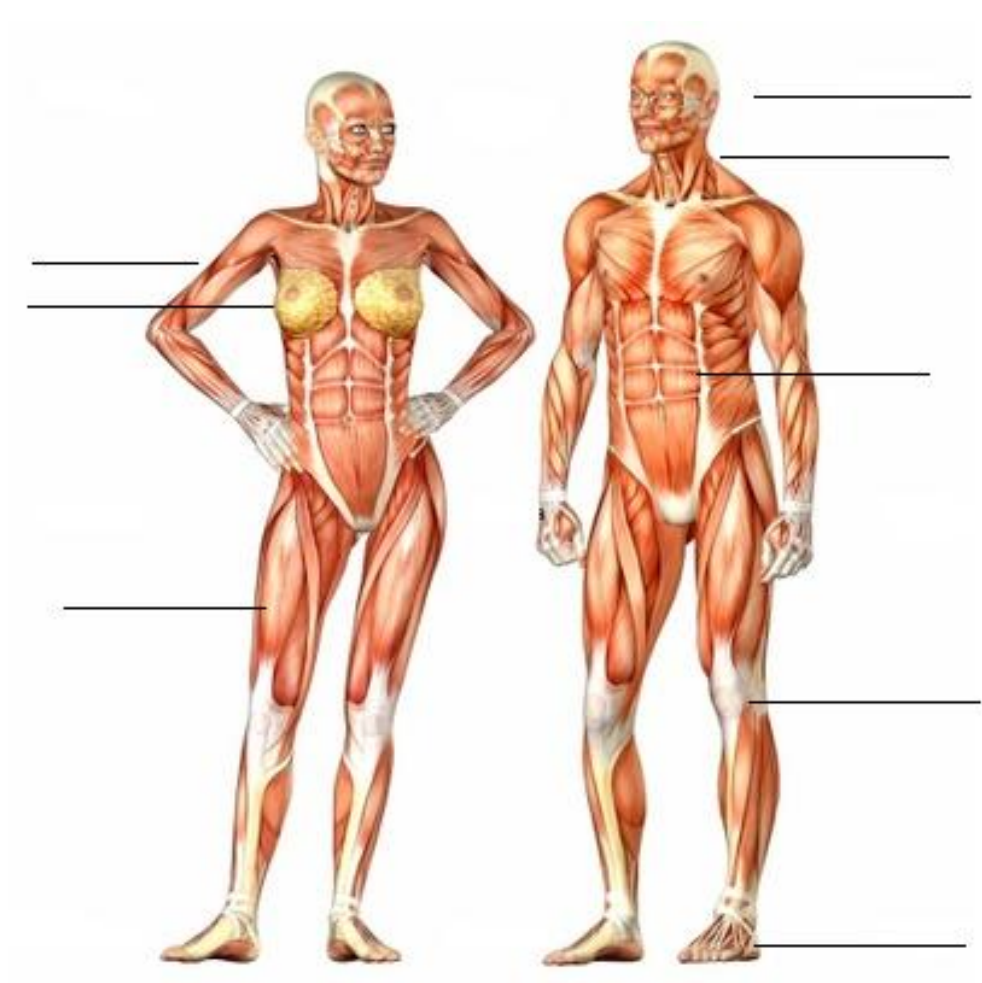
<http://radovan.blogger.cz/o-lidech-trendy/Posilovna-cast-1-Rychly-rust-svalove-hmoty->

http://www.ehow.com/about_6328696_human-nose.html

http://cs.wikipedia.org/wiki/Anatomie_obratlovc%C5%AF

Lidské tělo

Popiš následující části lidského těla.

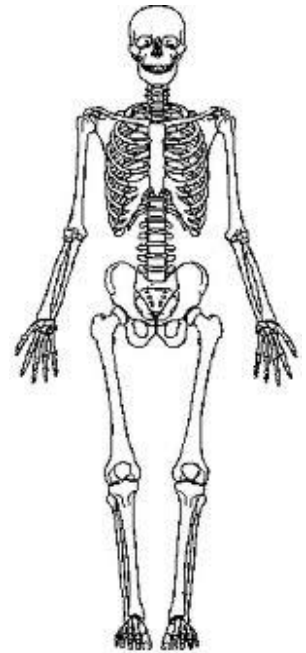


Pojmenuj následující obrázky a přiřaď jim správně orgánové soustavy, do kterých patří.

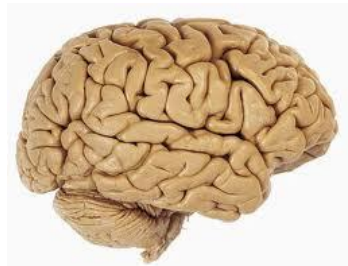
smyslová soustava



kosterní soustava



svalová soustava



nervová soustava



oběhová soustava

